



РАШЭННЕ

РЕШЕНИЕ

23 июня 2020 г. № 223

г. Гродна

г. Гродно

Об административно-территориальном устройстве Кореличского района Гродненской области

На основании абзаца четвертого части первой статьи 13 Закона Республики Беларусь от 5 мая 1998 г. № 154-3 «Об административно-территориальном устройстве Республики Беларусь» Гродненский областной Совет депутатов РЕШИЛ:

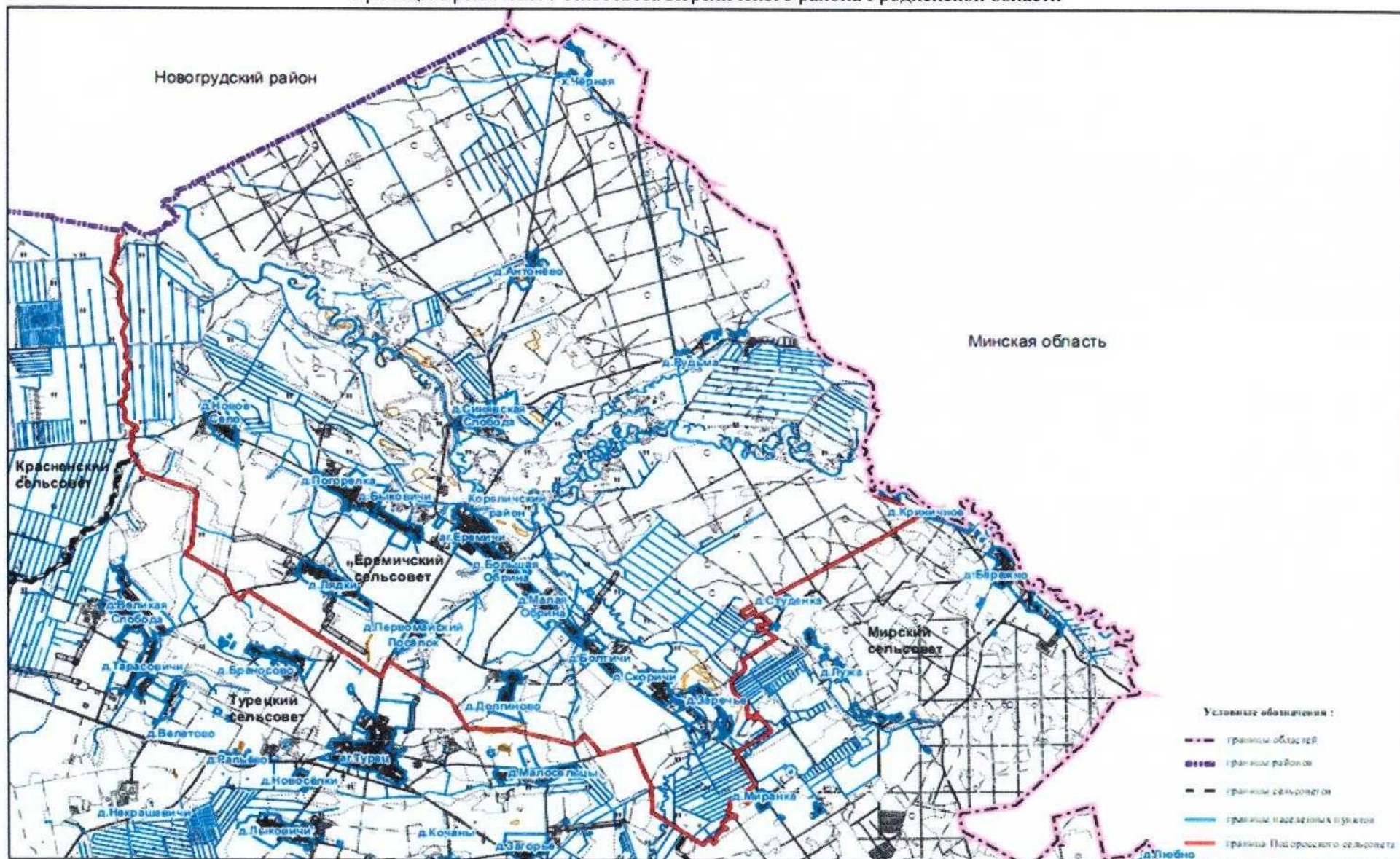
1. Установить границы:
  - 1.1. Еремичского сельсовета Кореличского района Гродненской области на площади 17 126,83 гектара согласно приложению 1;
  - 1.2. Жуховичского сельсовета Кореличского района Гродненской области на площади 12 054,38 гектара согласно приложению 2;
  - 1.3. Лукского сельсовета Кореличского района Гродненской области на площади 7 537,80 гектара согласно приложению 3;
  - 1.4. Малюшицкого сельсовета Кореличского района Гродненской области на площади 13 195,95 гектара согласно приложению 4;
  - 1.5. Райцевского сельсовета Кореличского района Гродненской области на площади 13 264,11 гектара согласно приложению 5;
  - 1.6. Турецкого сельсовета Кореличского района Гродненской области на площади 9 941,62 гектара согласно приложению 6;
  - 1.7. Циринского сельсовета Кореличского района Гродненской области на площади 6 838,36 гектара согласно приложению 7.
2. Обнародовать (опубликовать) настоящее решение в газете «Гродзенская праўда».
3. Настоящее решение вступает в силу после его официального опубликования.

Председатель

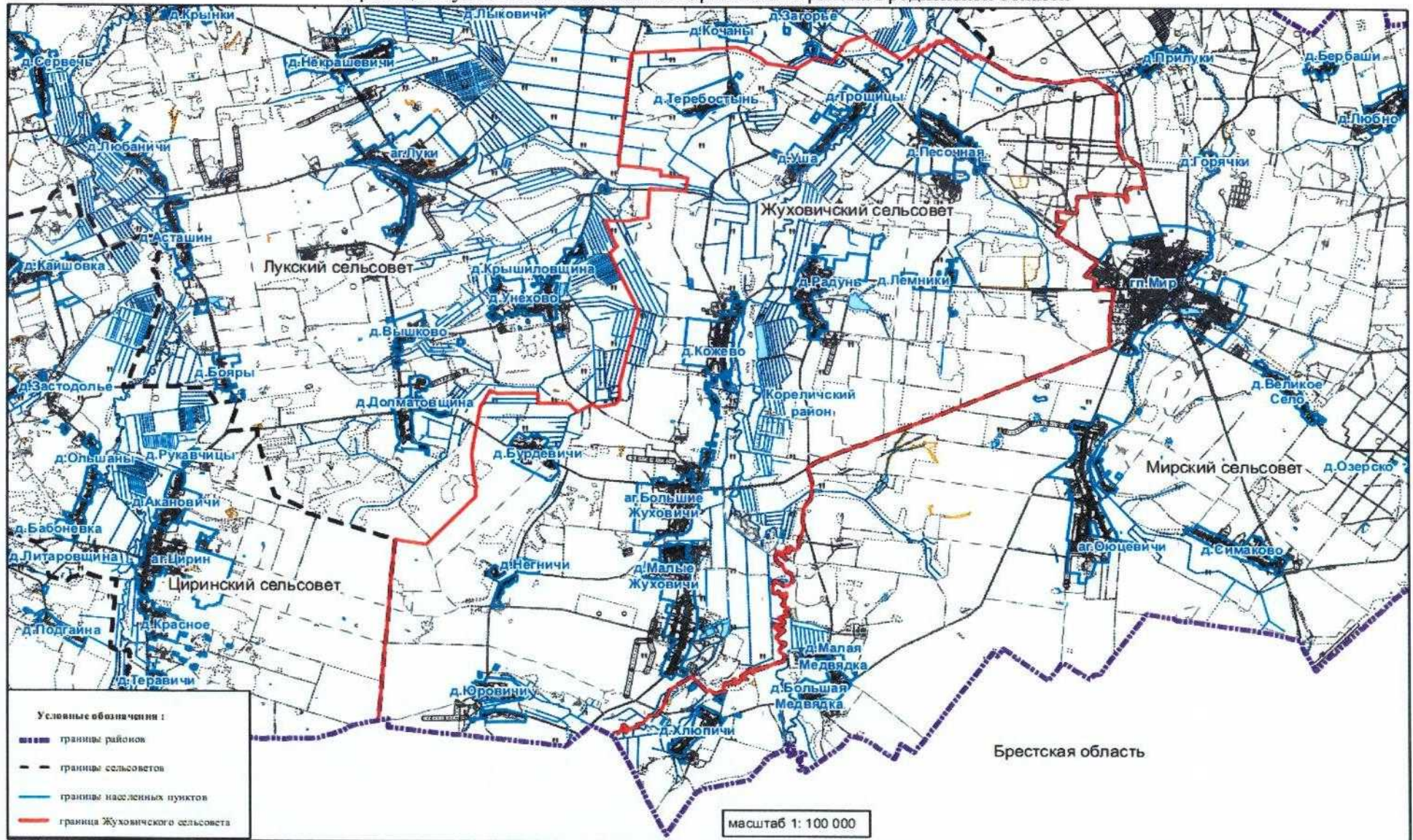


И.Г.Жук

Границы Еремичского сельсовета Кореличского района Гродненской области



Границы Жуховичского сельсовета Кореличского района Гродненской области



Границы Лукского сельсовета Кореличского района Гродненской области

